

TRANS FIGURA TIONS

African Masks of the 19th and 20th Centuries

The exhibition is organised by the State Hermitage Museum
and Peter the Great Museum of Anthropology and Ethnography
(the Kunstkamera) of the Russian Academy of Sciences
in collaboration with private collections

Государственный Эрмитаж
The State Hermitage Museum

Музей антропологии и этнографии
Peter the Great Museum of Anthropology and Ethnography
(the Kunstkamera)

General sponsor to



В музее представлены различные предметы, связанные с историей и культурой народа. Эти изделия являются ценными источниками информации о традициях и верованиях предков.

В центре экспозиции размещены несколько скульптурных образов, выполненных из дерева и металла. Они отличаются сложной формой и глубоким символическим содержанием.

На заднем плане висит большая картина, на которой изображены различные животные и люди. Эта картина является важным элементом культурного наследия и отражает представления о мире и природе.



Рисунок из старинной книги. Представлен человек в традиционной одежде, что свидетельствует о культурных особенностях народа.



Рисунок из старинной книги. Представлен человек в традиционной одежде, что свидетельствует о культурных особенностях народа.

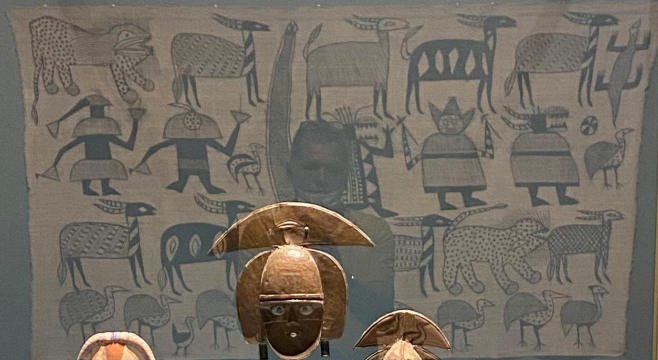


Рисунок из старинной книги. Представлен человек в традиционной одежде, что свидетельствует о культурных особенностях народа.





Скульптурная часть реликвария

Культура фанг

Конец XIX – начало XX в.

Дерево, кора, медный сплав, растительное волокно;
резьба, тонировка, инкрустация

Собрание К. Грюсенмайера-Волинера

**Sculptural Element
of a Reliquary**

Fang

Late 19th – early 20th century

Wood, bark, copper alloy, plant fibre;
carved, tinted, inlaid

The Grusenmeyer-Woliner Collection

